



Standard T-shirts

DM030

誕生当初から人気の高いスタンダードタイプ

天竺 5.0oz	27 カラー	9 サイズ	Lady's	コーマ 糸
-------------	-----------	----------	--------	----------

● 価格	ホワイト	カラー
WS-WL	¥1,100 (税込¥1,188)	¥1,200 (税込¥1,296)
S-XL	¥1,200 (税込¥1,296)	¥1,300 (税込¥1,404)
XXL	¥1,400 (税込¥1,512)	¥1,500 (税込¥1,620)
XXXL	¥1,500 (税込¥1,620)	¥1,600 (税込¥1,728)
P.F.D	¥1,200 (税込¥1,296)	

● 素材

- 170g/m² (5.0oz) 20/- 天竺 コーマ糸
- 杳グレー：綿80%・ポリエステル20%
- その他：綿100%

※ホワイトのみ綿糸縫製



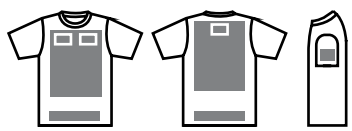
● サイズ

↻は脇腹にプリント可能です。

サイズ	WS	WM	WL	S	M	L	XL	XXL	XXXL
コード	52	53	54	01	02	03	07	45	46
身丈	58	61	64	65	68	71	74	77	80
身巾	40	43	46	47	50	53	56	59	62
肩巾	35	38	41	40	43	46	49	52	55
袖丈	15	16	17	19	20	21	22	23	23
脇仕様	↻	↻	↻	↻	↻	↻	↻	↻	↻

● プリントのサイズ

▶P152の「位置とサイズ」のAをご参照ください。



■シルクプリント ■転写 ■刺繍 ■すべてOK



106 ナチュラル

BACKSTYLE



132 ライトピンク

- 001 ★ ホワイト
- 106 ナチュラル
- 003 杳グレー
- 129 チャコール
- 005 ★ ブラック
- 134 ライトイエロー
- 020 イエロー
- 165 デイジー
- 077 ゴールドイエロー
- 015 オレンジ
- 132 ★ ライトピンク
- 011 ピンク
- 146 ホットピンク
- 010 ★ レッド
- 112 パーガンディ
- 133 ライトブルー
- 095 アクア
- 034 ターコイズ
- 032 ロイヤルブルー
- 014 パープル
- 155 ライム
- 194 ブライトグリーン
- 025 ★ グリーン
- 128 オリーブ
- 031 ★ ネイビー
- 168 チョコレート
- 300 P.F.D



P.F.D T-shirts

後染め加工可能な次世代スタンダードTシャツ

好みのカラーに染められる、製品染め加工専用モデル
※300:P.F.Dは綿糸縫製。

サイズ	S	M	L	XL
コード	01	02	03	07
身丈	69	72	75	78
身巾	50	53	56	59
肩巾	42	45	48	51
袖丈	20	21	22	23
脇仕様	↻	↻	↻	↻

※染色後のサイズを考慮したスペックになっております。

★ マークがあるものはXXXL展開があります

こだわりの「厚さ」「スペック感」が次世代のスタンダード



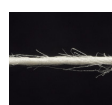
00085-CVT



DM030

コーマ糸を使用した、なめらかでつややかな肌触り。生地は厚すぎず薄すぎない5.0ozを採用することで、快適さが持続するよう企画されたTシャツです。長すぎない丈と少し細身のトレンドシルエットでありながら、ほどよくボディラインにフィットします。レディースサイズは衿まわりに余裕をもたせるなど、女性をより可愛らしく演出します。シンプルでありながらもディテールや素材にこだわった、誰にでも快適に着こなせるところが魅力です。

「コーマ糸」が約束するやわらかな着心地



コーマ糸

綿花を紡ぐ最終工程でコーミングを行ない、短い未熟部分などを約15～20%取り除いた、コットン細番手で最高糸のことです。コーミングを行うことで長い繊維だけが平行に揃えられた糸は、強さを増し、毛羽立ちも少なく、かすかに光沢もでて、ツヤの良いものとなります。



カード糸

一般的に使用される最も基本的な繊維のひとつです。糸の短い未熟部分などを約5%コーミングで取り除きますが、除去数値が低い分、コーマ糸にくらべ色ツヤやしなやかさが少なくなります。その反面、シャリ感、涼感に秀でたラフな風合いが特徴です。

※コーミング：綿花の中に含まれる余分な短い繊維等を取り除く工程

男性(186cm)：DM030/SIZE M/003 李グレー
女性(164cm)：DM030/SIZE WM/034 ターコイズ
※Tシャツ以外は弊社商品ではありません。